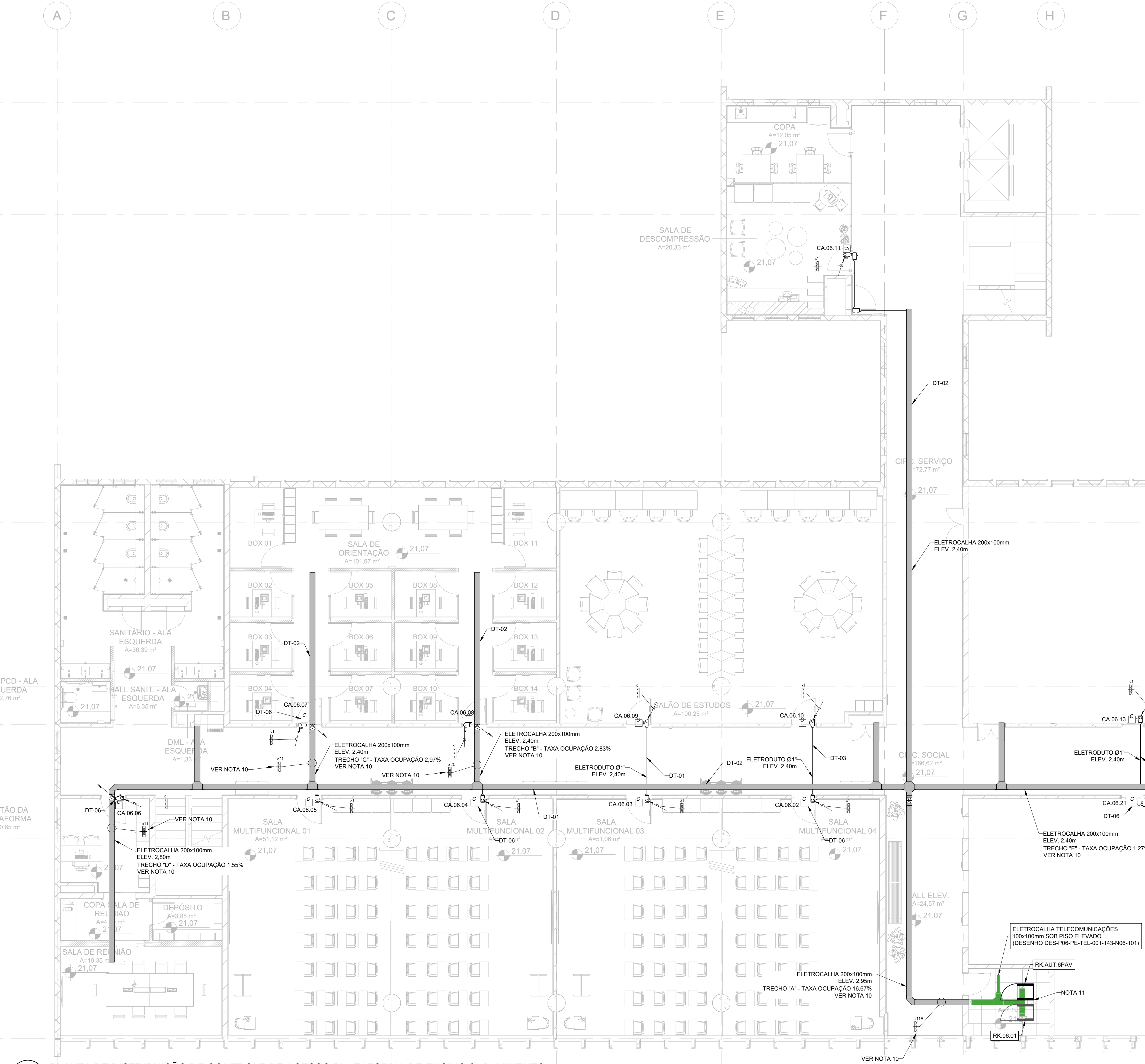


03 INDICAÇÃO - ALTURA INFERIOR DA INSTALAÇÃO DAS INFRAESTRUTURAS
SEM ESCALA

04 INDICAÇÃO - DIVISÃO DAS ÁREAS
SEM ESCALA



01 PLANTA DE DISTRIBUIÇÃO DE CONTROLE DE ACESSO PLATAFORMA DE ENSINO 6º PAVIMENTO
ESCALA 1:75

| FASE ANTEPROJETO | | | |
|-------------------------------------|----------|----------|---------------|
| TRECHO | DE | PARA | CABO |
| TRECHO A - SAÍDA DO RACK "RK.06.01" | RK.06.01 | PT.06.03 | CABO UTP CAT5 |
| | RK.06.01 | PT.06.02 | CABO UTP CAT5 |
| | RK.06.01 | PT.06.03 | CABO UTP CAT5 |
| | RK.06.01 | PT.06.04 | CABO UTP CAT5 |
| | RK.06.01 | PT.06.05 | CABO UTP CAT5 |
| | RK.06.01 | PT.06.06 | CABO UTP CAT5 |
| | RK.06.01 | PT.06.07 | CABO UTP CAT5 |
| | RK.06.01 | PT.06.08 | CABO UTP CAT5 |
| | RK.06.01 | PT.06.09 | CABO UTP CAT5 |
| | RK.06.01 | PT.06.10 | CABO UTP CAT5 |
| | RK.06.01 | PT.06.11 | CABO UTP CAT5 |
| | RK.06.01 | PT.06.12 | CABO UTP CAT5 |
| | RK.06.01 | PT.06.13 | CABO UTP CAT5 |
| | RK.06.01 | PT.06.14 | CABO UTP CAT5 |
| | RK.06.01 | PT.06.15 | CABO UTP CAT5 |
| | RK.06.01 | PT.06.16 | CABO UTP CAT5 |
| | RK.06.01 | PT.06.17 | CABO UTP CAT5 |
| | RK.06.01 | PT.06.18 | CABO UTP CAT5 |
| | RK.06.01 | PT.06.19 | CABO UTP CAT5 |
| | RK.06.01 | PT.06.20 | CABO UTP CAT5 |
| TRECHO B | RK.06.01 | PT.06.21 | CABO UTP CAT5 |
| | RK.06.01 | PT.06.22 | CABO UTP CAT5 |
| | RK.06.01 | PT.06.23 | CABO UTP CAT5 |
| | RK.06.01 | PT.06.24 | CABO UTP CAT5 |
| | RK.06.01 | PT.06.25 | CABO UTP CAT5 |
| | RK.06.01 | PT.06.26 | CABO UTP CAT5 |
| | RK.06.01 | PT.06.27 | CABO UTP CAT5 |
| | RK.06.01 | PT.06.28 | CABO UTP CAT5 |
| | RK.06.01 | PT.06.29 | CABO UTP CAT5 |
| | RK.06.01 | PT.06.30 | CABO UTP CAT5 |
| | RK.06.01 | PT.06.31 | CABO UTP CAT5 |
| | RK.06.01 | PT.06.32 | CABO UTP CAT5 |
| | RK.06.01 | PT.06.33 | CABO UTP CAT5 |
| | RK.06.01 | PT.06.34 | CABO UTP CAT5 |
| | RK.06.01 | PT.06.35 | CABO UTP CAT5 |
| | RK.06.01 | PT.06.36 | CABO UTP CAT5 |
| | RK.06.01 | PT.06.37 | CABO UTP CAT5 |
| | RK.06.01 | PT.06.38 | CABO UTP CAT5 |
| | RK.06.01 | PT.06.39 | CABO UTP CAT5 |
| | RK.06.01 | PT.06.40 | CABO UTP CAT5 |
| TRECHO C | RK.06.01 | PT.06.41 | CABO UTP CAT5 |
| | RK.06.01 | PT.06.42 | CABO UTP CAT5 |
| | RK.06.01 | PT.06.43 | CABO UTP CAT5 |
| | RK.06.01 | PT.06.44 | CABO UTP CAT5 |
| | RK.06.01 | PT.06.45 | CABO UTP CAT5 |
| | RK.06.01 | PT.06.46 | CABO UTP CAT5 |
| | RK.06.01 | PT.06.47 | CABO UTP CAT5 |
| | RK.06.01 | PT.06.48 | CABO UTP CAT5 |
| | RK.06.01 | PT.06.49 | CABO UTP CAT5 |
| | RK.06.01 | PT.06.50 | CABO UTP CAT5 |
| | RK.06.01 | PT.06.51 | CABO UTP CAT5 |
| | RK.06.01 | PT.06.52 | CABO UTP CAT5 |
| | RK.06.01 | PT.06.53 | CABO UTP CAT5 |
| | RK.06.01 | PT.06.54 | CABO UTP CAT5 |
| | RK.06.01 | PT.06.55 | CABO UTP CAT5 |
| | RK.06.01 | PT.06.56 | CABO UTP CAT5 |
| | RK.06.01 | PT.06.57 | CABO UTP CAT5 |
| | RK.06.01 | PT.06.58 | CABO UTP CAT5 |
| | RK.06.01 | PT.06.59 | CABO UTP CAT5 |
| | RK.06.01 | PT.06.60 | CABO UTP CAT5 |
| TRECHO D | RK.06.01 | PT.06.61 | CABO UTP CAT5 |
| | RK.06.01 | PT.06.62 | CABO UTP CAT5 |
| | RK.06.01 | PT.06.63 | CABO UTP CAT5 |
| | RK.06.01 | PT.06.64 | CABO UTP CAT5 |
| | RK.06.01 | PT.06.65 | CABO UTP CAT5 |
| | RK.06.01 | PT.06.66 | CABO UTP CAT5 |
| | RK.06.01 | PT.06.67 | CABO UTP CAT5 |
| | RK.06.01 | PT.06.68 | CABO UTP CAT5 |
| | RK.06.01 | PT.06.69 | CABO UTP CAT5 |
| | RK.06.01 | PT.06.70 | CABO UTP CAT5 |
| | RK.06.01 | PT.06.71 | CABO UTP CAT5 |
| | RK.06.01 | PT.06.72 | CABO UTP CAT5 |
| | RK.06.01 | PT.06.73 | CABO UTP CAT5 |
| | RK.06.01 | PT.06.74 | CABO UTP CAT5 |
| | RK.06.01 | PT.06.75 | CABO UTP CAT5 |
| | RK.06.01 | PT.06.76 | CABO UTP CAT5 |
| | RK.06.01 | PT.06.77 | CABO UTP CAT5 |
| | RK.06.01 | PT.06.78 | CABO UTP CAT5 |
| | RK.06.01 | PT.06.79 | CABO UTP CAT5 |
| | RK.06.01 | PT.06.80 | CABO UTP CAT5 |
| TRECHO E | RK.06.01 | PT.06.81 | CABO UTP CAT5 |
| | RK.06.01 | PT.06.82 | CABO UTP CAT5 |
| | RK.06.01 | PT.06.83 | CABO UTP CAT5 |
| | RK.06.01 | PT.06.84 | CABO UTP CAT5 |
| | RK.06.01 | PT.06.85 | CABO UTP CAT5 |
| | RK.06.01 | PT.06.86 | CABO UTP CAT5 |
| | RK.06.01 | PT.06.87 | CABO UTP CAT5 |
| | RK.06.01 | PT.06.88 | CABO UTP CAT5 |
| | RK.06.01 | PT.06.89 | CABO UTP CAT5 |
| | RK.06.01 | PT.06.90 | CABO UTP CAT5 |
| | RK.06.01 | PT.06.91 | CABO UTP CAT5 |
| | RK.06.01 | PT.06.92 | CABO UTP CAT5 |
| | RK.06.01 | PT.06.93 | CABO UTP CAT5 |
| | RK.06.01 | PT.06.94 | CABO UTP CAT5 |
| | RK.06.01 | PT.06.95 | CABO UTP CAT5 |
| | RK.06.01 | PT.06.96 | CABO UTP CAT5 |
| | RK.06.01 | PT.06.97 | CABO UTP CAT5 |
| | RK.06.01 | PT.06.98 | CABO UTP CAT5 |
| | RK.06.01 | PT.06.99 | CABO UTP CAT5 |
| | RK.06.01 | PT.07.00 | CABO UTP CAT5 |

| FASE ANTEPROJETO | | | |
|------------------|----------|----------|---------------|
| TRECHO | DE | PARA | CABO |
| TRECHO B | RK.06.01 | PT.06.34 | CABO UTP CAT5 |
| | RK.06.01 | PT.06.35 | CABO UTP CAT5 |
| | RK.06.01 | PT.06.36 | CABO UTP CAT5 |
| | RK.06.01 | PT.06.37 | CABO UTP CAT5 |
| | RK.06.01 | PT.06.38 | CABO UTP CAT5 |
| | RK.06.01 | PT.06.39 | CABO UTP CAT5 |
| | RK.06.01 | PT.06.40 | CABO UTP CAT5 |
| | RK.06.01 | PT.06.41 | CABO UTP CAT5 |
| | RK.06.01 | PT.06.42 | CABO UTP CAT5 |
| | RK.06.01 | PT.06.43 | CABO UTP CAT5 |
| | RK.06.01 | PT.06.44 | CABO UTP CAT5 |
| | RK.06.01 | PT.06.45 | CABO UTP CAT5 |
| | RK.06.01 | PT.06.46 | CABO UTP CAT5 |
| | RK.06.01 | PT.06.47 | CABO UTP CAT5 |
| | RK.06.01 | PT.06.48 | CABO UTP CAT5 |
| | RK.06.01 | PT.06.49 | CABO UTP CAT5 |
| | RK.06.01 | PT.06.50 | CABO UTP CAT5 |
| | RK.06.01 | PT.06.51 | CABO UTP CAT5 |
| | RK.06.01 | PT.06.52 | CABO UTP CAT5 |
| | RK.06.01 | PT.06.53 | CABO UTP CAT5 |
| | RK.06.01 | PT.06.54 | CABO UTP CAT5 |

| FASE ANTEPROJETO | | | |
|------------------|----------|----------|---------------|
| TRECHO | DE | PARA | CABO |
| TRECHO C | RK.06.01 | PT.06.19 | CABO UTP CAT5 |
| | RK.06.01 | PT.06.20 | CABO UTP CAT5 |
| | RK.06.01 | PT.06.21 | CABO UTP CAT5 |
| | RK.06.01 | PT.06.22 | CABO UTP CAT5 |
| | RK.06.01 | PT.06.23 | CABO UTP CAT5 |
| | RK.06.01 | PT.06.24 | CABO UTP CAT5 |
| | RK.06.01 | PT.06.25 | CABO UTP CAT5 |
| | RK.06.01 | PT.06.26 | CABO UTP CAT5 |
| | RK.06.01 | PT.06.27 | CABO UTP CAT5 |
| | RK.06.01 | PT.06.28 | CABO UTP CAT5 |
| | RK.06.01 | PT.06.29 | CABO UTP CAT5 |
| | RK.06.01 | PT.06.30 | CABO UTP CAT5 |
| | RK.06.01 | PT.06.31 | CABO UTP CAT5 |
| | RK.06.01 | PT.06.32 | CABO UTP CAT5 |
| | RK.06.01 | PT.06.33 | CABO UTP CAT5 |
| | RK.06.01 | PT.06.34 | CABO UTP CAT5 |
| | RK.06.01 | PT.06.35 | CABO UTP CAT5 |
| | RK.06.01 | PT.06.36 | CABO UTP CAT5 |
| | RK.06.01 | PT.06.37 | CABO UTP CAT5 |
| | RK.06.01 | PT.06.38 | CABO UTP CAT5 |
| | RK.06.01 | PT.06.39 | CABO UTP CAT5 |

| FASE ANTEPROJETO | | | |
|------------------|----------|----------|---------------|
| TRECHO | DE | PARA | CABO |
| TRECHO D | RK.06.01 | PT.06.09 | CABO UTP CAT5 |
| | RK.06.01 | PT.06.10 | CABO UTP CAT5 |
| | RK.06.01 | PT.06.11 | CABO UTP CAT5 |
| | RK.06.01 | PT.06.12 | CABO UTP CAT5 |
| | RK.06.01 | PT.06.13 | CABO UTP CAT5 |
| | RK.06.01 | PT.06.14 | CABO UTP CAT5 |
| | RK.06.01 | PT.06.15 | CABO UTP CAT5 |
| | RK.06.01 | PT.06.16 | CABO UTP CAT5 |
| | RK.06.01 | PT.06.17 | CABO UTP CAT5 |
| | RK.06.01 | PT.06.18 | CABO UTP CAT5 |
| | RK.06.01 | PT.06.19 | CABO UTP CAT5 |
| | RK.06.01 | PT.06.20 | CABO UTP CAT5 |
| | RK.06.01 | PT.06.21 | CABO UTP CAT5 |
| | RK.06.01 | PT.06.22 | CABO UTP CAT5 |
| | RK.06.01 | PT.06.23 | CABO UTP CAT5 |
| | RK.06.01 | PT.06.24 | CABO UTP CAT5 |
| | RK.06.01 | PT.06.25 | CABO UTP CAT5 |
| | RK.06.01 | PT.06.26 | CABO UTP CAT5 |
| | RK.06.01 | PT.06.27 | CABO UTP CAT5 |
| | RK.06.01 | PT.06.28 | CABO UTP CAT5 |
| | RK.06.01 | PT.06.29 | CABO UTP CAT5 |

| FASE ANTEPROJETO | | | |
|------------------|----------|----------|---------------|
| TRECHO | DE | PARA | CABO |
| TRECHO E | RK.06.01 | CA.06.13 | CABO UTP CAT5 |
| | RK.06.01 | CA.06.14 | CABO UTP CAT5 |
| | RK.06.01 | CA.06.15 | CABO UTP CAT5 |
| | RK.06.01 | CA.06.16 | CABO UTP CAT5 |
| | RK.06.01 | CA.06.17 | CABO UTP CAT5 |
| | RK.06.01 | CA.06.18 | CABO UTP CAT5 |
| | RK.06.01 | CA.06.19 | CABO UTP CAT5 |
| | RK.06.01 | CA.06.20 | CABO UTP CAT5 |
| | RK.06.01 | CA.06.21 | CABO UTP CAT5 |
| | RK.06.01 | CA.06.22 | CABO UTP CAT5 |
| | RK.06.01 | CA.06.23 | CABO UTP CAT5 |
| | RK.06.01 | CA.06.24 | CABO UTP CAT5 |
| | RK.06.01 | CA.06.25 | CABO UTP CAT5 |
| | RK.06.01 | CA.06.26 | CABO UTP CAT5 |
| | RK.06.01 | CA.06.27 | CABO UTP CAT5 |
| | RK.06.01 | CA.06.28 | CABO UTP CAT5 |
| | RK.06.01 | CA.06.29 | CABO UTP CAT5 |
| | RK.06.01 | CA.06.30 | CABO UTP CAT5 |
| | RK.06.01 | CA.06.31 | CABO UTP CAT5 |
| | RK.06.01 | CA.06.32 | CABO UTP CAT5 |
| | RK.06.01 | CA.06.33 | CABO UTP CAT5 |

02 TABELA DE CABOS
SEM ESCALA

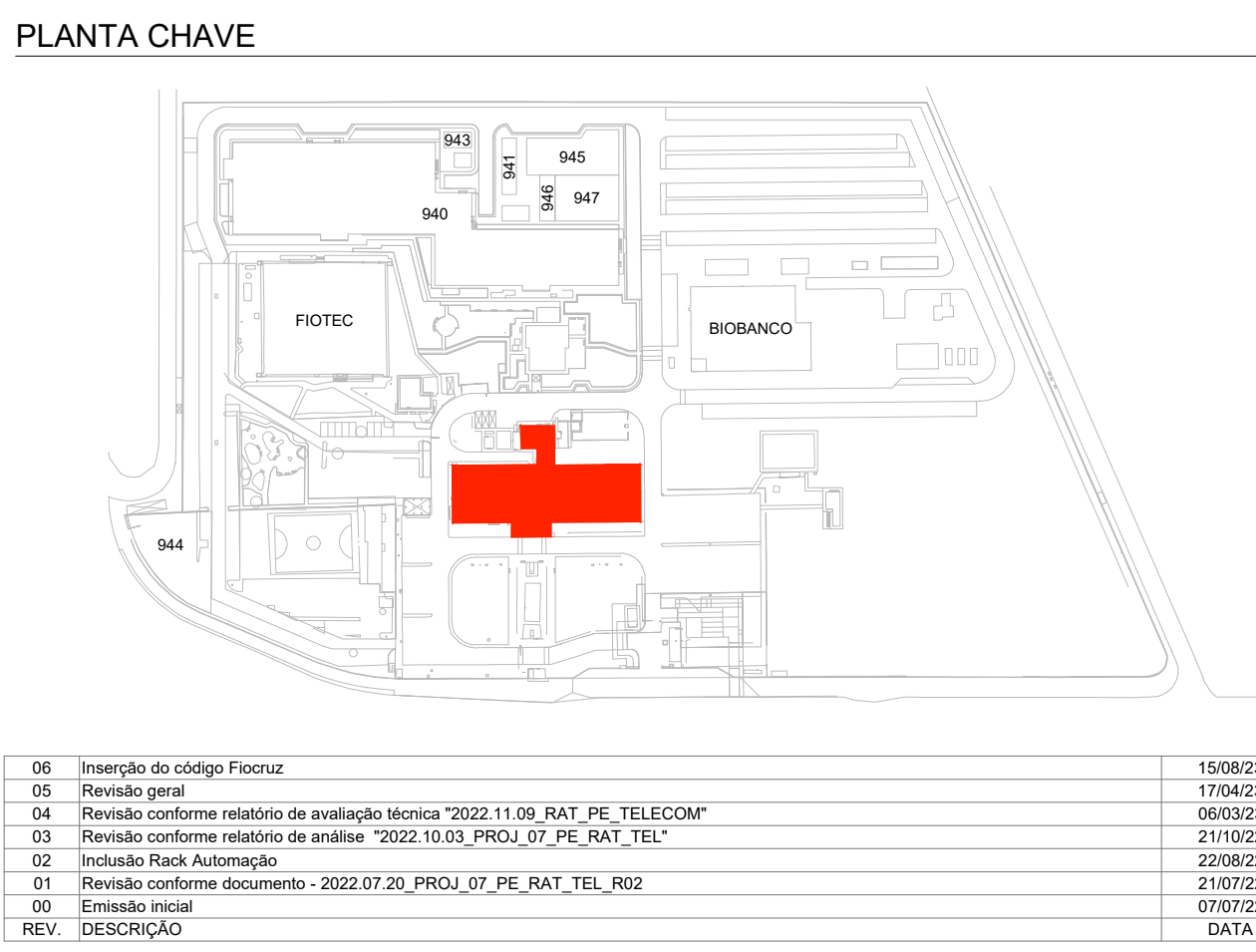
LEGENDA

- RACK 19" DE TELECOMUNICAÇÕES
- ELETROCALHA PERFORADA FABRICADA EM AÇO CARBONO COM ACABAMENTO PRÉ-ZINCADO (INSTALAÇÃO NO ENTREFURO)
- ELETROCALHA PERFORADA FABRICADA EM AÇO CARBONO COM ACABAMENTO PRÉ-ZINCADO (INSTALAÇÃO NO ENTREPISO)
- ELETRODUTO RÍGIDO FABRICADO EM PVC (INSTALAÇÃO NO ENTREFURO)
- CONDUITE FABRICADOS EM ALUMÍNIO, TIPOS C, LB, LL, LR, T, X
- PONTO PARA CONTROLADORA DA PORTA
- CABO UTP CAT 6
- CHAMADA DE DETALHE
- NÚMERO DO DETALHE
- CADERNO DE DETALHES DES-P07-PE-TEL-005-143-N06-501
- IDENTIFICAÇÃO PARA CABEAMENTO / PONTO DE TELECOM
- SEQUENCIAL DO PONTO SERVIÇO
- IDENTIFICAÇÃO PAVIMENTO
- PONTO TELECOM

NOTAS GERAIS

- TODAS AS MEDIDAS DEVERÃO SER VERIFICADAS NO LOCAL.
- NO CASO DE PROCEDER O AJUSTE DE MEDIDAS EM CAMPO, O PROJETO DEVERÁ SER APRESENTADO AO CLIENTE PARA APROVAÇÃO/CONFIRMAÇÃO.
- TODOS OS ELETRODUTOS NÃO COTADOS SERÃO DE Ø1".
- TODOS OS Furos PARA PASSAGEM DE DUTOS, TUBULAÇÕES E/OU ELETRODUTOS, DEVERÃO SER VEDADOS APÓS A INSTALAÇÃO DOS MESMOS.
- TANTO O PROJETO EXECUTIVO COMO A INSTALAÇÃO DO SISTEMA DEVEM SEGUIR AS RECOMENDAÇÕES TÉCNICAS DA EIA/IMPACTO, DESCRITOS NO MEMORIAL DESCRITIVO DO SISTEMA ELETRÔNICO.
- AS CONTROLADORAS DE ACESSO DEVERÃO SER INTERLIGADAS EM PATCH PANEL DEDICADO AO SISTEMA.
- LISTA DE CABOS UTILIZADOS:
 - CABO DE REDE UTP CAT 6 PARA LIGAÇÃO ETHERNET RUMS NAS LEITORIAS.
- ANTES DO INÍCIO DA OBRA, A CONTRATADA RESPONSÁVEL DEVERÁ REALIZAR UM LEVANTAMENTO NO LOCAL, VERIFICANDO AS INFORMAÇÕES APRESENTADAS NO PROJETO E POSSÍVEIS INTERFERÊNCIAS. QUALQUER ALTERAÇÃO QUE SE FAÇA NECESSÁRIA, A GERENCIADORA DEVERÁ SER COMUNICADA ANTES DA EXECUÇÃO DOS SERVIÇOS E A CONTRATADA DEVERÁ ENTREGAR O AS BUILT NO TÉRMINO DA OBRA.
- TODAS AS ESTRUTURAS METÁLICAS E PAINÉIS DEVERÃO SER ATERRADOS E INTERLIGADOS A MALHA DE ATERRAMENTO PARA EQUIPOTENCIALIZAÇÃO DE TODO O SISTEMA.
- TODA INFRAESTRUTURA SERÁ COMPARTILHADA ENTRE AS DISCIPLINAS DE CFTV, CONTROLE DE ACESSO E DADOS. OS CABOS CONTROLIZADOS NA INDICAÇÃO DOS TRECHOS CONTEMPLA ESTAS DISCIPLINAS.
- OS CABOS DE CONTROLE DE ACESSO DEVERÃO SER ENCAMINHADOS NA INFRAESTRUTURA DE TELECOMUNICAÇÕES E SERÃO CONECTADOS AO RACK DE AUTOMAÇÃO "RK.AUT.01", LOCALIZADO NA SALA DE TI.

DOCUMENTOS COMPLEMENTARES
DES-P07-PE-TEL-004-143-N06-901 - DIAGRAMA DE REDE
DES-P06-PE-TEL-003-143-N06-103 - PLANTA DE DISTRIBUIÇÃO DE CONTROLE DE ACESSO ÁREAS COMUNS 6º PAVIMENTO



MVA Engenharia

ARQHOJ CONSULTORIA E PROJETOS

PROJETO / UNIDADE: PRÉDIO SEDE CAMPUS MARÉ COGIC

OBJETIVO: REFORMA

DATA: 06/06/22

ESCALA: 1/75

COORDENADOR DA META: CELSO GRAMA

REVISOR: MARCO MOELLER

CREADOR: BRUNO SP

COPIADO DA PRONCHA: F143448A

TEL-003